



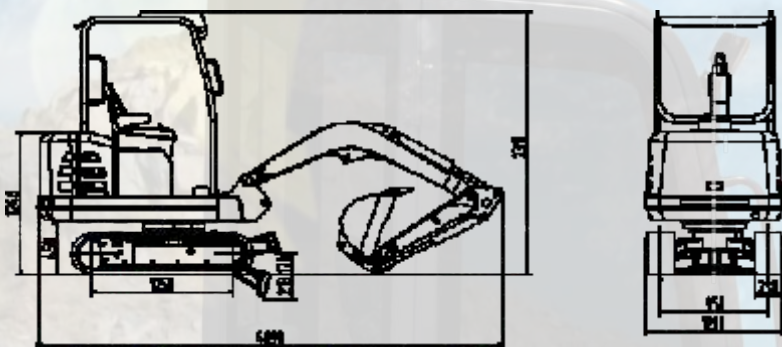
MINIEXCAVADORA **EXCT2.5**



MINIEXCAVADORA EXCT2.5

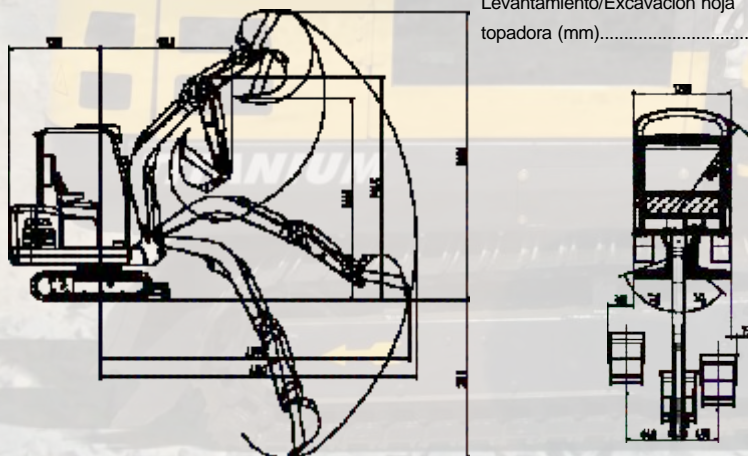
Dimensiones principales

Peso (Kg).....	2.200	Capacidad del balde (m³).....	0,08
Dimensiones generales (mm).....	4.090 x 1.200 x 2.310	Ancho del balde (mm).....	490
Largo de rodadura (mm).....	1.610	Despeje del suelo (contrapeso) (mm)....	460
Ancho de rodadura (mm).....	1.200	Min. despeje del suelo (mm).....	190
Ancho de la oruga (mm).....	230	Ancho de la hoja de empuje (mm).....	1.200
Ancho de via (mm).....	950	Radio min. de giro de cola (mm).....	1.200



Rango de trabajo

Máx. alcance de excavación (mm).....	4.023	Largo del brazo (mm).....	1.000
Máx. profundidad de excavación (mm).....	2.150	Largo de pluma (mm).....	2.000
Máx. altura de excavación (mm).....	3.800	Desplazamiento de la puma (mm).....	490/640
Máx. altura de vertido (mm).....	2.660	Ángulo de giro de.....	50°/70°
		Levantamiento/Excavación hoja topadora (mm).....	174/218



Motor

Modelo	ZN390Q
Tipo	4 tiempos, 3 cilindros en línea con inyección directa, refrigerado por agua
Potencia	30HP
R.P.M.	2.200 R.P.M.
Consumo	2,5-3L/h

Performance

Máx. velocidad de giro	10r/min
Velocidad de marcha	2,2Km/H
Pendiente máx.	25°
Presion sobre el suelo	34kPa
Fuerza de arranque (balde)	18,2kN
Fuerza de arranque (brazo)	10,5kN

Configuración del sistema

Presión de trabajo	25Mpa
Flujo del sistema	55L/min



Capacidades para llenado de servicio

Combustible	40L
Aceite hidráulico	60L

Accesorios

Aire acondicionado
Martillo, taladro, enganche rápido, nivelador, balde angosto, balde basculante

